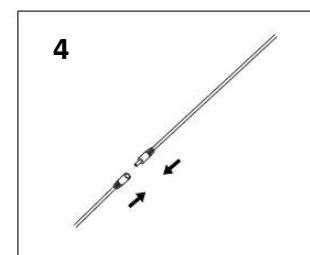
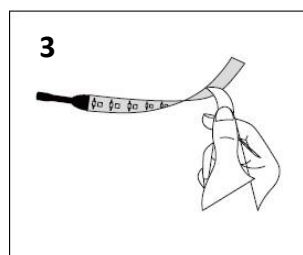
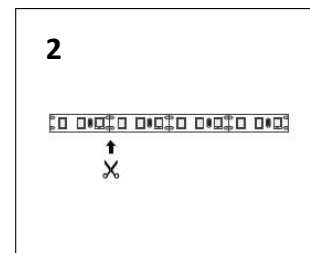
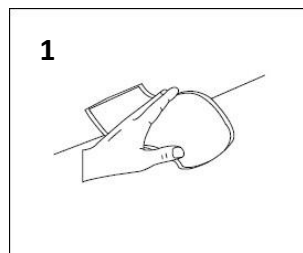


Ďakujeme vám za zakúpenie nášho zariadenia. Pred inštaláciou, používaním alebo opravou zariadenia si prosím pozorne prečítajte tento návod a venujte pozornosť bezpečnostným upozorneniam a pokynom. Tým zabezpečíte nielen ochranu osôb, ale aj dlhú životnosť zariadenia.

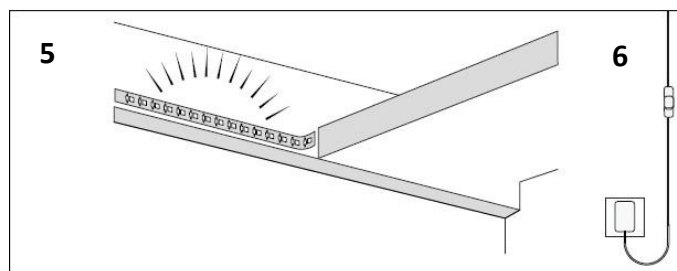
INŠTALÁCIA

1. Očistite povrch, na ktorý budete pás inštalovať.
2. Zmerajte a odrežte na požadovanú dĺžku
3. Odlepte lepiacu stranu pásky
4. Pripojte napájací kábel
5. Prilepte pásku na povrch
6. Pripojte napájací kábel do zásuvky.



VAROVANIE

- Používajte zariadenie len v prípade, že nie je poškodené.
- Pásku je možné podľa potreby skrátiť.
- Pre maximálnu životnosť a výkon odporúčame inštalovať pásky do hliníkových profilov.
- Nevystavujte zariadenie vode ani vlhkosti.



Na konci životnosti je potrebné vymeniť celé svietidlo a zlikvidovať ho na určenom mieste. Tento výrobok obsahuje svetelný zdroj, ktorý nie je možné z dôvodu jeho konštrukcie vybrať na kontrolu, a preto sa celý výrobok považuje za svetelný zdroj. Napájací kábel nie je možné vymeniť; ak je poškodený, zariadenie sa nesmie ďalej používať.

Produkt má vyhlásenie o zhode CE v súlade s platnými predpismi. K dispozícii na požiadanie od výrobcu: info@solight.cz, alebo na stiahnutie z www.solight.sk.

